

PORTAL MUNICIPAL DEL PERU

(Solución de la ONGEI)

Imágenes Administrables

Imagen de la cabecera

- Medida : 188 x 111 píxel
- Formato : JPG, GIF o GIF animado
- Tamaño : 30 Kb. (máximo)



Escudo de la municipalidad

- Medida : 105 x 111 píxel
- Formato : JPG, GIF o GIF animado
- Tamaño : 30 Kb. (máximo)



Imagen central :

- Medida : 160 x 187 píxel
- Formato : JPG, GIF o GIF animado
- Tamaño : 30 Kb. (máximo)



PORTAL MUNICIPAL DEL PERU

(Solución de la ONGEI)

Imágenes Administrables

Banners de interés

- Medida : 120 x 50 píxel
- Formato : JPG, GIF o GIF animado
- Tamaño : 10 Kb. (máximo)



Galería de imágenes

- Medida : 500 x 375 píxel
- Formato : JPG, GIF o GIF animado



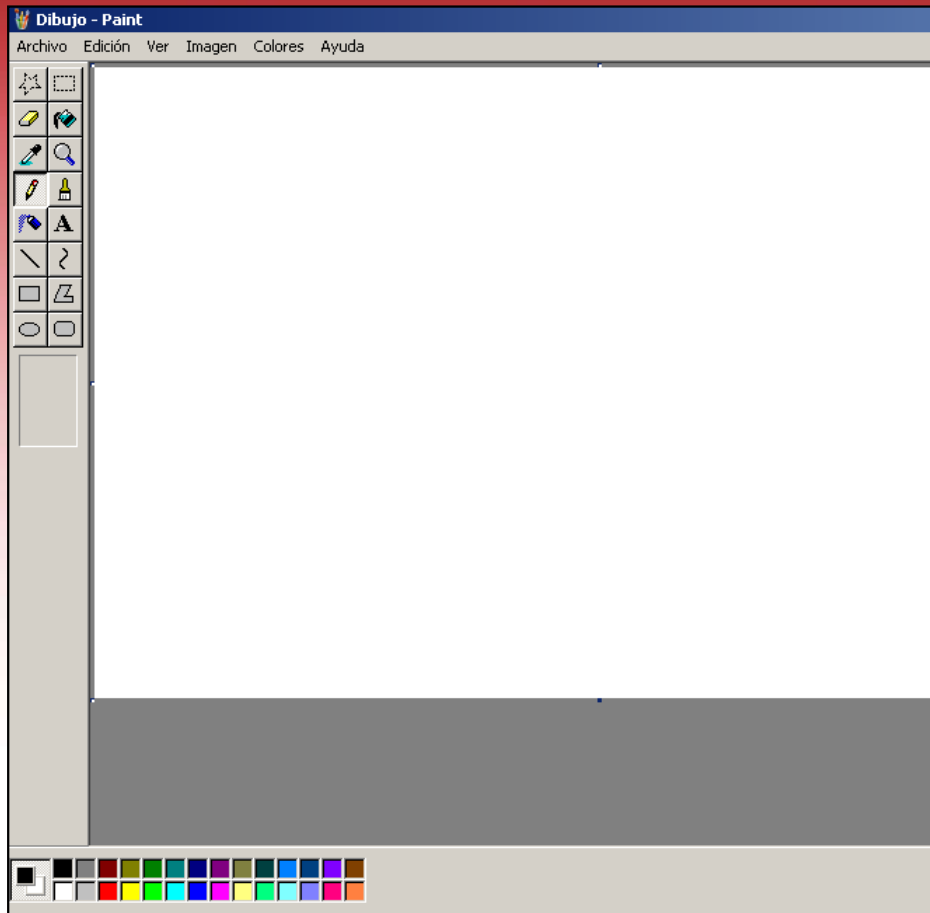
Imagen de noticias

- Medida : 200 x 200 píxel
- Formato : JPG, GIF o GIF animado
- Tamaño : 40 Kb. (máximo)



PORTAL MUNICIPAL DEL PERU

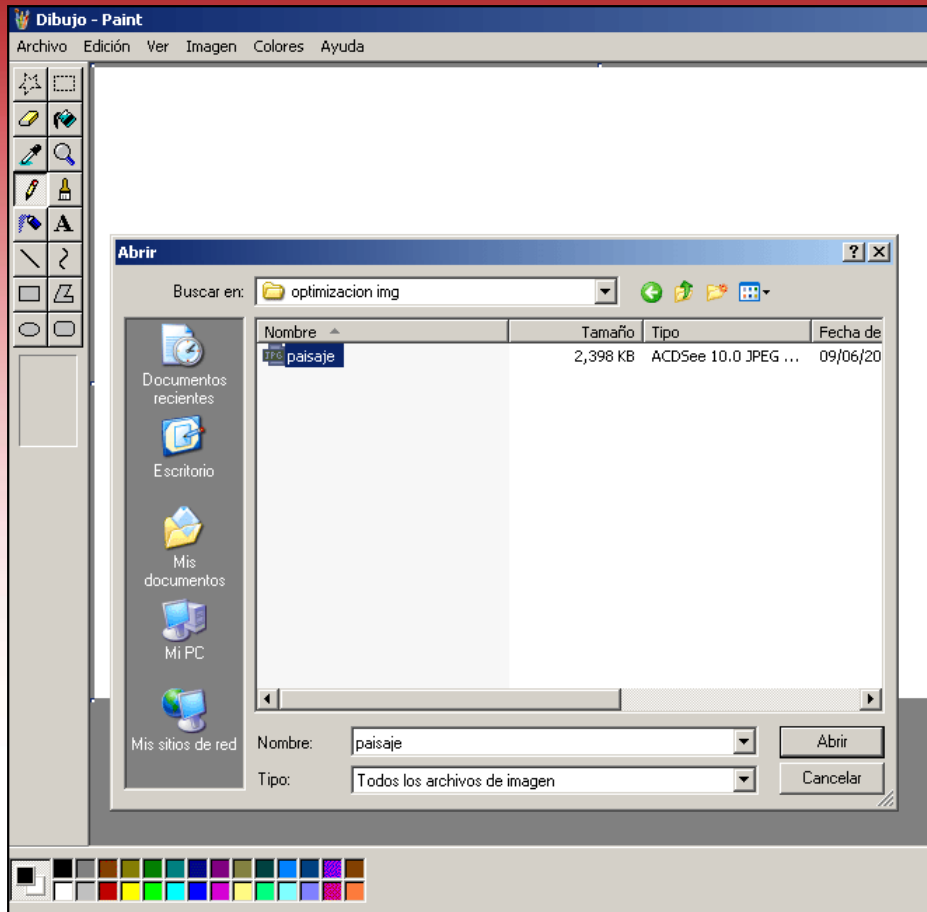
(Solución de la ONGEI)



Optimización de Imágenes

1. Abrimos **PAINT** desde: Inicio / Programas / Accesorios / Paint

PORTAL MUNICIPAL DEL PERU (Solución de la ONGEI)



Optimización de Imágenes

1. Abrimos **PAINT** desde: Inicio / Programas / Accesorios / Paint
2. Abrimos imagen "paisaje.jpg" (2,398 Kb)

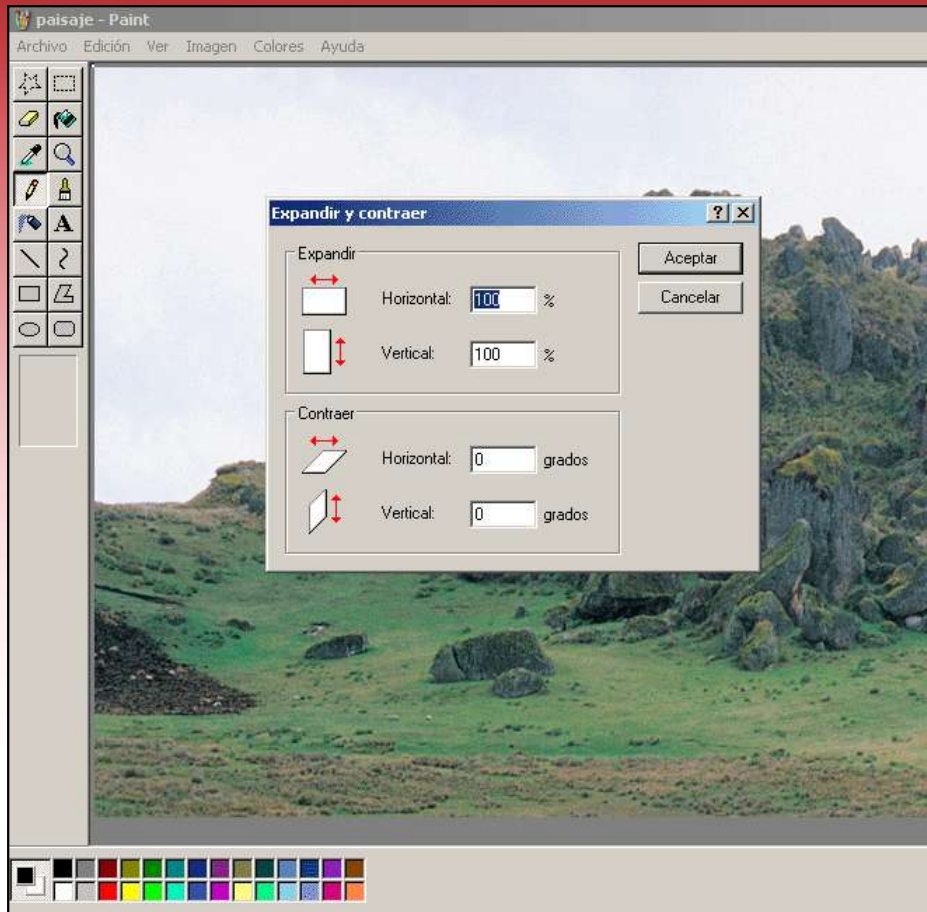
PORTAL MUNICIPAL DEL PERU (Solución de la ONGEI)



Optimización de Imágenes

1. Abrimos **PAINT** desde: Inicio / Programas / Accesorios / Paint
2. Abrimos imagen "paisaje.jpg" (2,398 Kb)

PORTAL MUNICIPAL DEL PERU (Solución de la ONGEI)

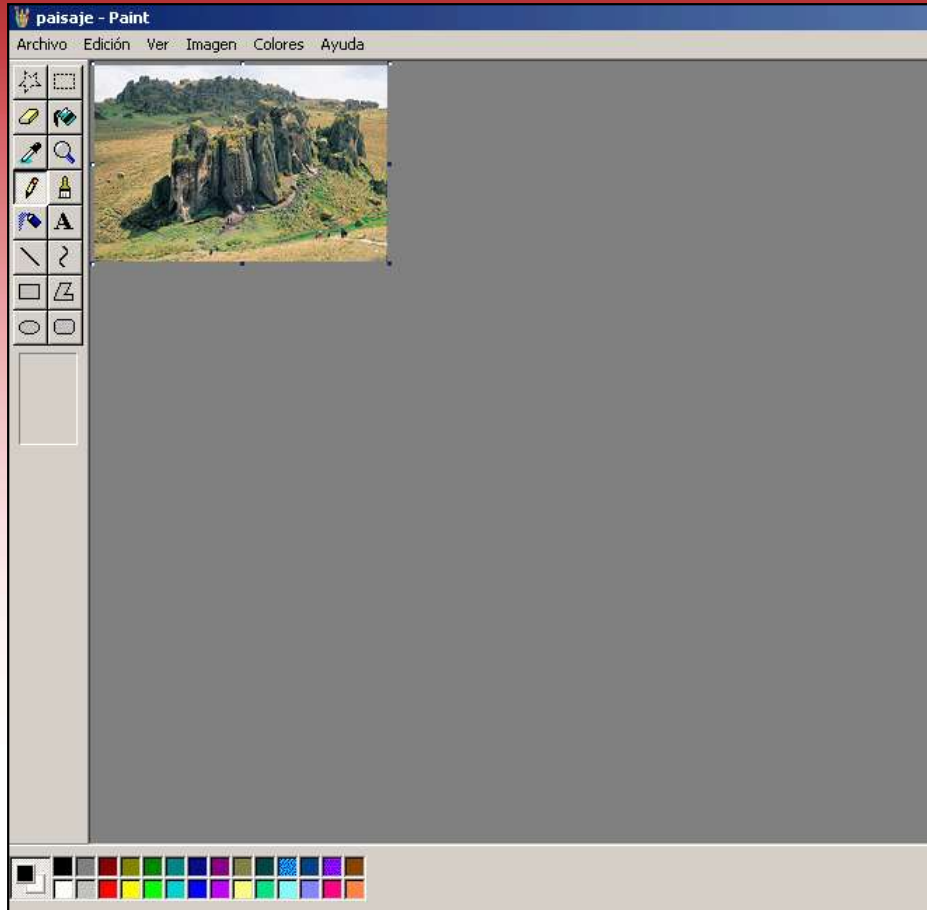


Optimización de Imágenes

1. Abrimos **PAINT** desde: Inicio / Programas / Accesorios / Paint
2. Abrimos imagen "paisaje.jpg" (2,398 Kb)
3. Para optimizar la imagen escogemos la opción: Imagen / Expandir y Contraer. En "expandir" ingresamos un valor porcentual similar en "horizontal" y "vertical".

PORTAL MUNICIPAL DEL PERU

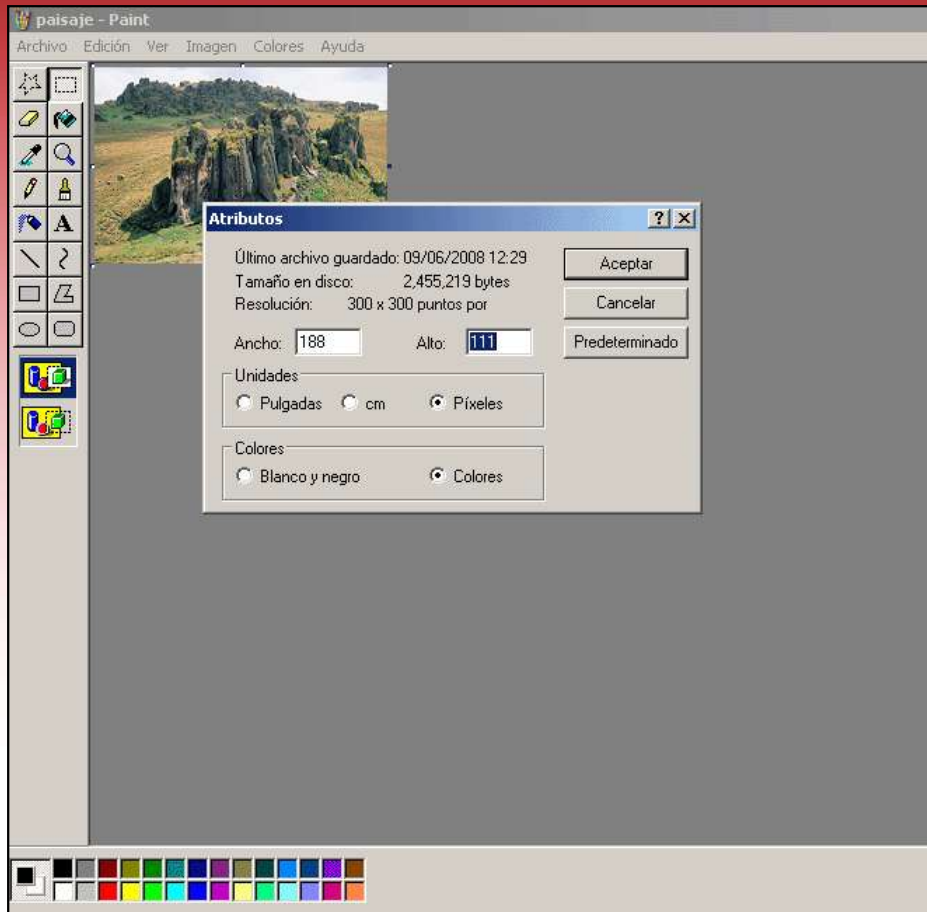
(Solución de la ONGEI)



Optimización de Imágenes

1. Abrimos **PAINT** desde: Inicio / Programas / Accesorios / Paint
2. Abrimos imagen "paisaje.jpg" (2,398 Kb)
3. Para optimizar la imagen escogemos la opción: Imagen / Expandir y Contraer. En "expandir" ingresamos un valor porcentual similar en "horizontal" y "vertical".

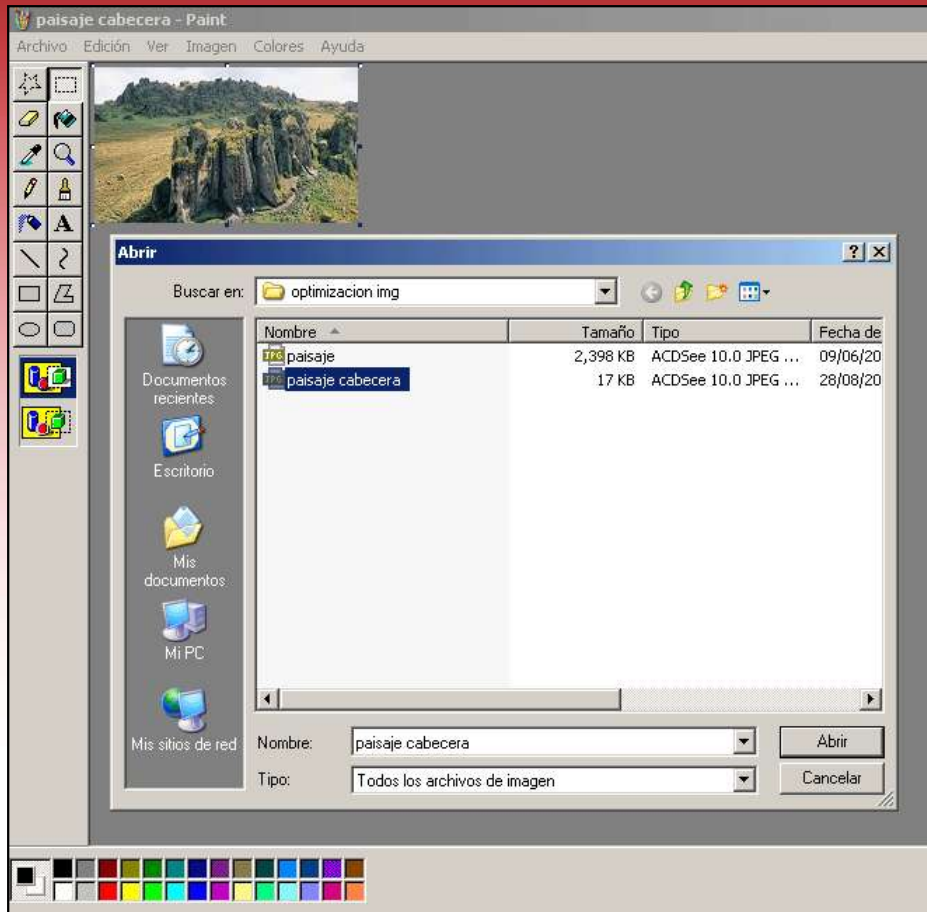
PORTAL MUNICIPAL DEL PERU (Solución de la ONGEI)



Optimización de Imágenes

1. Abrimos **PAINT** desde: Inicio / Programas / Accesorios / Paint
2. Abrimos imagen "paisaje.jpg" (2,398 Kb)
3. Para optimizar la imagen escogemos la opción: Imagen / Expandir y Contraer. En "expandir" ingresamos un valor porcentual similar en "horizontal" y "vertical".
4. Para adecuar la imagen a un tamaño específico ingresamos a: Imagen / Atributos, ahí colocamos la medida final que tendrá nuestra imagen.

PORTAL MUNICIPAL DEL PERU (Solución de la ONGEI)



Optimización de Imágenes

1. Abrimos **PAINT** desde: Inicio / Programas / Accesorios / Paint
2. Abrimos imagen "paisaje.jpg" (2,398 Kb)
3. Para optimizar la imagen escogemos la opción: Imagen / Expandir y Contraer. En "expandir" ingresamos un valor porcentual similar en "horizontal" y "vertical".
4. Para adecuar la imagen a un tamaño específico ingresamos a: Imagen / Atributos, ahí colocamos la medida final que tendrá nuestra imagen.
5. Vemos como se ha optimizado la imagen "paisaje cabecera" (17 Kb)

Muchas gracias

Cesar Vilchez Inga
cvilchez@pcm.gob.pe

David Yarinsueca Muncibay
jyarinsueca@pcm.gob.pe

Rosa Candia Miranda
rcandia@pcm.gob.pe

274 4356 – 274 4358